

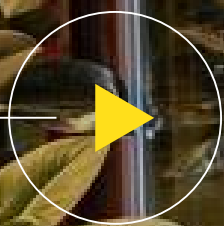


Your Partner In Lift Solutions.

Homelift Katalog



Homelift Katalog





Index

01 ▶ **Voltec** — 04

02 ▶ **Armony** — 08

Ausführungen

3.1 Kabinenmodelle — 12

3.2 Kabinenausführungen — 20

3.3 Tableaus und Displays — 31

3.4 Schachtgerüste — 34



RALOE





0.1

Voltec

Seil-Homelift nach der Maschinenrichtlinie 2006/42 CE mit einer unbeschränkten Anzahl von Kabinenausstattungen und einer Tragfähigkeit von bis zu 500Kg.

► Anwendungsbereiche

Einfamilienhäuser
Lösung für bestehende Häuser
Barrierefreiheit

Vorteile

Maximale Sicherheit: Mit Bremse an der getriebeseitigen Maschinenachse zur Kontrolle von unkontrollierten Schwingungen und kunststoffummantelte Stahlseile.

Geräuscharm und hoher Komfort.

Maschinenraumlos: Mit **Zargensteuerung** und Frequenzumrichter im Schacht.

Optional grosser Steuerungsschrank neben Schacht.

Vielseitigkeit in Kabinenausstattungen: Ohne Einschränkungen bei der Kabinenausstattung.

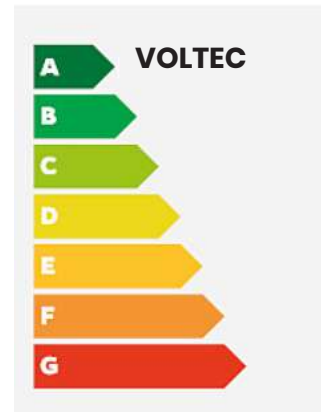
Einphasige Netzspannung: Anwendbar mit 220v - einphasiger Netzspannung.

Schachteffizienz: Maximale Ausnutzung der Schachtgrundfläche, ähnlich wie bei einer hydraulischen Lösung.

Notevakuierung: Ausgestattet mit einem Evakuierungssystem, mit dem Passagiere auch bei Stromausfall befreit werden können.

Ohne Ölleckagen.

Ideal für hohen Verkehr.





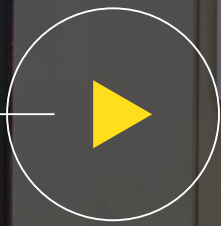
Technische Daten

Nennlast (Kg)	300 - 500	
Nenngeschwindigkeit (m/s)	0,15-0,30	
Aufhängung	1:1	
Einphasenstrom (kW)	0,75	
Maschinenraum	MR/MRL mit Zargensteuerung	
Zugänge	0 - 90° - 180° - 270°	
Förderhöhe (m)	Bis zu 15	
Mind. Schachtgrube (mm)	Q ≤ 400 Kg	150
	Q > 400 Kg	200
Mind. Schachtkopf (mm)	2.525	
Türen	Mit oder ohne Kabinentür Schachttür: Schiebe oder Drehtür.	
Netzspannung	Einphasig	
Kabinenmodelle	Alle	
Panoramakabine	Optional	
Kabinenfläche	Bis 2m ²	



Zargensteuerung und Kabinenausstattung.

**MASCHINEN
RAUMLOS**



Your Partner
In Lift Solutions.



0.2

Armony

Armony – vielseitiger Homelift
mit einer großen Auswahl an
Kabinenausstattungen.
Für Traglasten bis zu 500 kg konzipiert.

► Anwendungsbereiche

Einfamilienhäuser
Lösung für bestehende Häuser
Barrierefreiheit

Vorteile

Maximale Sicherheit:

Wir haben das Produkt umfassend entwickelt, um den Sicherheitsstandard eines Aufzuges zu gewährleisten: Zugangsüberwachung und Nachregulierung.

Vielseitigkeit in Kabinenausstattungen:

Es besteht die Möglichkeit, die gleiche Kabinenausstattung wie eines Aufzuges zu verwenden, nahezu jedes Kabinenmodell ist möglich, sowie auch automatische Schiebetüren

Einphasige Netzspannung:

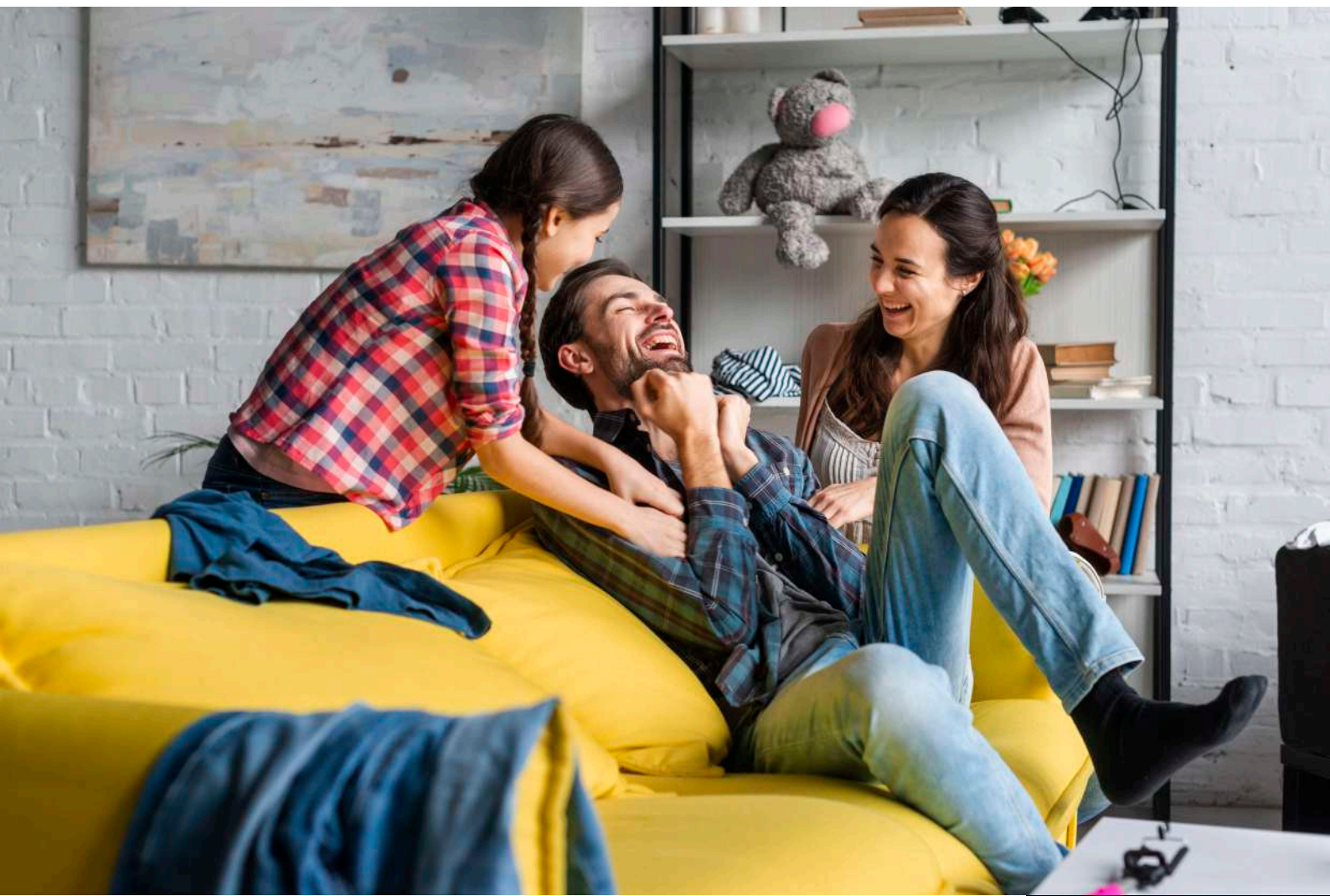
Anwendbar mit 230v - einphasiger Netzspannung.

Schachteffizienz:

Ausnutzung der Schachtgrundfläche bis zu 80%.

Notevakuierung:

Ausgestattet mit einem Evakuierungssystem, mit dem Passagiere auch bei Stromausfall befreit werden können.





Technische Daten

Nennlast (Kg)	180 - 500	
Nenngeschwindigkeit (m)	0,15	
Einphasenstrom (kW)	Ab 2,2	
Maschinenraum	MR / Aggregatschrank	
Zugänge	0° - 90° - 180° - 270°	
Förderhöhe (m)	Bis zu 15	
Mind. Schachtgrube (mm)	Q ≤ 400 Kg	135
	Q > 400 Kg	200
Mind. Schachtkopf (mm)	2.285 ohne Kabinentür	
Türen	Mit oder ohne Kabinentür. Schachttür: Schiebe- und Drehtür.	
Netzspannung	Einphasig*	
Kabinenmodelle	Alle	
Panoramakabine	Optional	
Kabinenfläche	Bis 2m. ²	

* Dreiphasige Netzspannung möglich

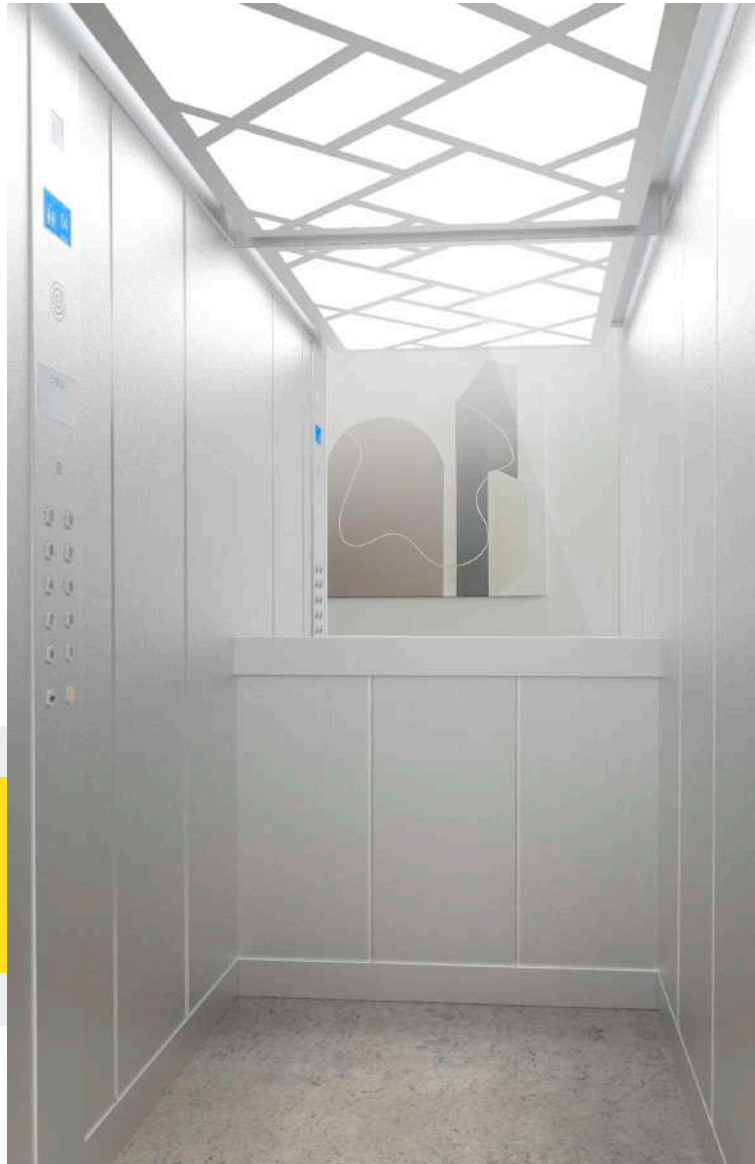
Optional
Mit Kabinentür





Maschinenschränke

Das Hydraulikaggregat und die Steuerung befinden sich als vormontierter Kit in einem gemeinsamen Maschinenschrank, der werksseitig vormontiert, vorverdrahtet und getestet wird. Die Plug & Play-Verkabelung erleichtert den Einbau und die Inbetriebnahme.



101

Kabinenwände

Panelstöße

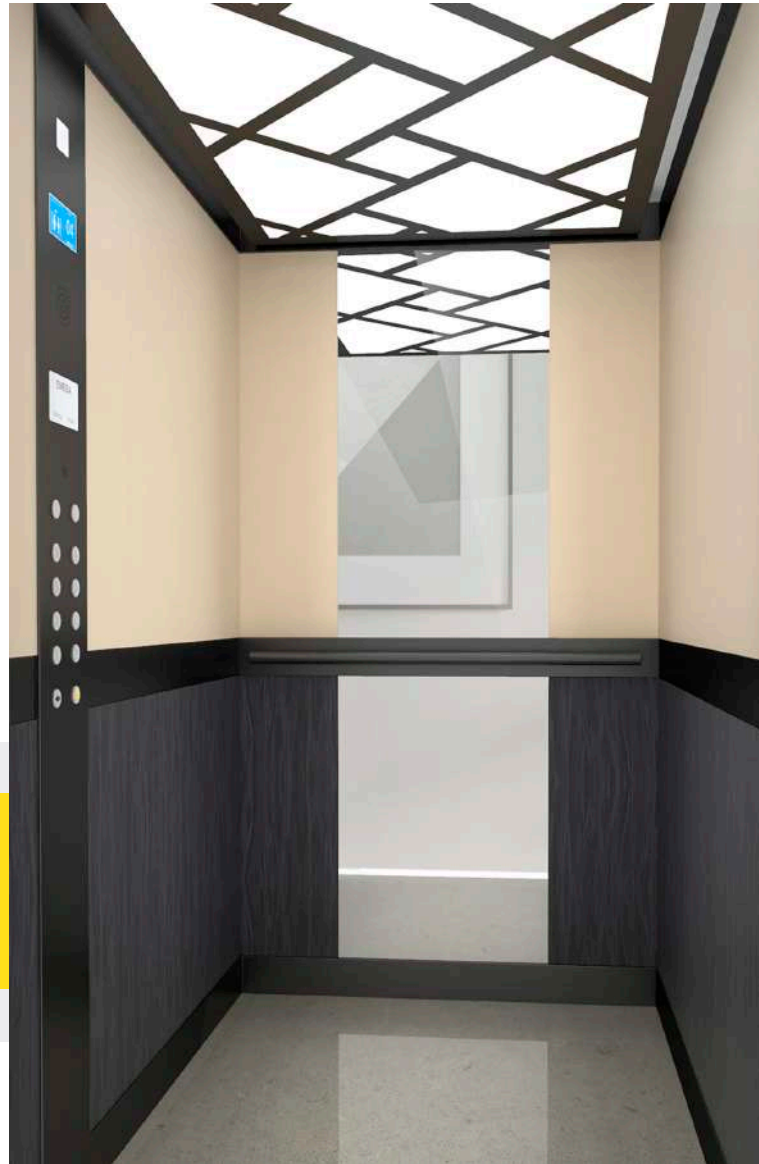
Bodenbelag

Edelstahl Karo

Verbindung ohne Spalt

Naturgranit Warwick Rubí





L03*

Kabinenwände

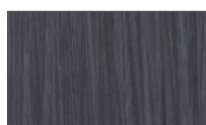
Panelstöße

Bodenbelag

F6307 Burnt Strand

Durchgängige Paneele

Kunststein Royal Reef



F2833 Sandstone



*M03 auch in Melamin erhältlich (Nicht nach EN81-20)



L04*

Kabinenwände

F7927 Folkestone



F8830 Elemental Concrete



Laminat

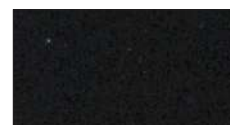
Panelstöße

Durchgängige Paneele



Bodenbelag

Kunststein
Black Starlight



Wandbeleuchtung

Vertikale LED-Streifen



S01

Kabinenwände

Skinplate Edelstahl



Panelstöße

Verbindung ohne Spalt



Bodenbelag

Rutschfester Kunststoffboden





CH01

Kabinenwände

Hellelfenbein RAL 1015



Lackiertes Blech

Panelstöße

Verbindung ohne Spalt



Bodenbelag

Naturgranit Rosa Porriño





Quartz

Kabinenwände

Panelstöße

Bodenbelag

Terrakotta Rot RAL 8815

Durchgängige Paneele

Naturgranit Intense Black



Lackiertes Glas

RALOE



Ihr kompetenter und
zuverlässiger Partner



d

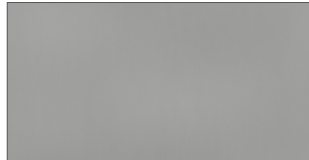


Wände

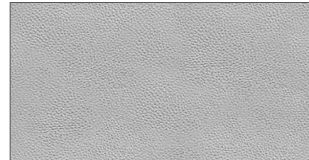
Skinplate



Weiß



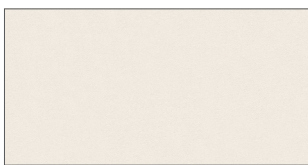
Edelsthaloptik



Grau



Edelstahl



Creme

Lackiertes Blech



Verkehrsweiß RAL 9016



Graubeige RAL 1019



Tiefschwarz RAL 9005



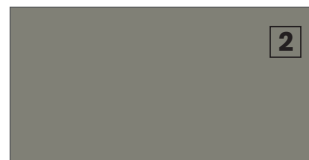
Hellelfenbein RAL 1015



Weißaluminium RAL 9006



Perlhellgrau RAL 9022



Betongrau RAL 7032

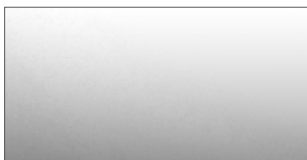


Pastellviolett RAL 4009

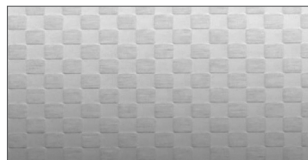
2 Tarife 2

*Jedes andere RAL auf Anfrage erhältlich

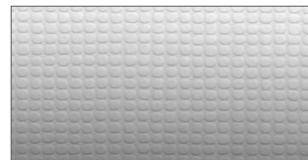
Edelstahl



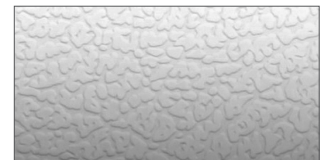
Satiniert (SB)



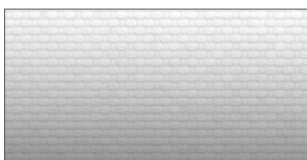
Karo



Canvas



Leder



Leinen



Spiegelpoliert

Andere Ausführungen von diesen Lieferanten verfügbar:





Wände

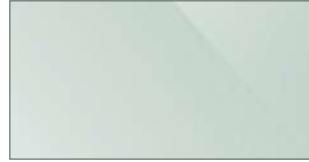
Lackiertes Glas



Weißaluminium RAL 9006



Hellbraun RAL 1236



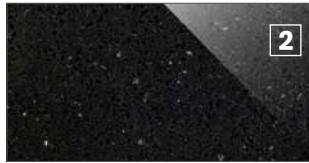
Grün RAL 8615



Graualuminium RAL 9007



Signalweiß RAL 9003



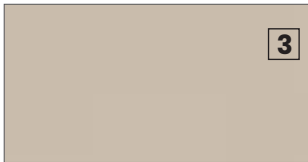
Black Starlight RAL 0337



Perlweiß RAL 1013 (matt oder glanz)



Bronze



Hellbraun RAL 1236 (matt)



Terrakotta Rot RAL 8815



Pistachio Grün RAL 1164

2 Tarife 2

3 Tarife 3

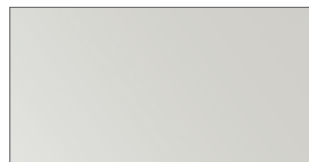
Lackiertes Glas auf Anfrage



RAL 1586



RAL 8017



PLATA



RAL 5002



RAL 2001

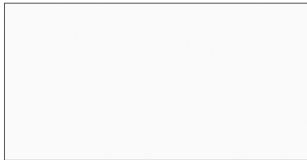


RAL 9005





Laminate



F2274 Blanc Polaire



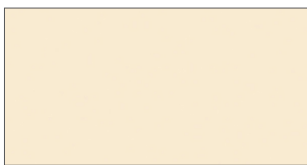
F1139 Country Cherry



F7884 China Blue



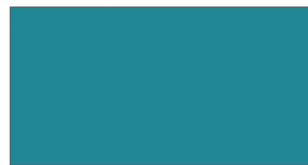
F7837 Graphite



F2273 Seringa



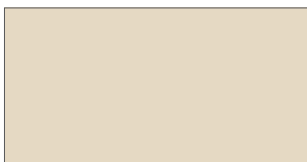
F1062 Smoked Oak



F2478 Bermuda



F8833 Elemental Graphite



F2833 Sandstone



F5873 SET Ventura Oak



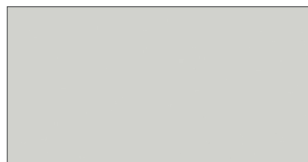
F1997 Oceano



F8832 Elemental Corten



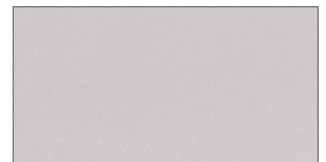
F8841 White Ash



F7927 Folkestone



F8849 Natural Teak



F0193 Xenon



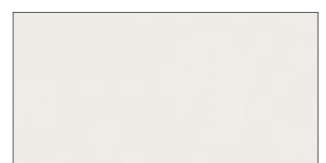
F0190 Finn Beech



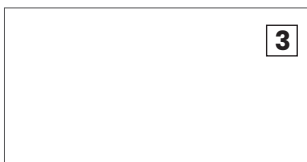
F8830 Elemental Concrete



F8848 Blackened Legno



F7923 Surf



F3091 Crystal White Glanz



F6307 Burnt Strand

3 Tarife 3

*Andere Farben verfügbar unter
<https://www.formica.com/de-de>

Die dargestellten Farben können vom Original abweichen. RALOE haftet nicht für mögliche Farabweichungen.



Wände

Melamine



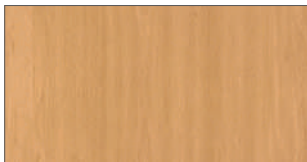
Creme



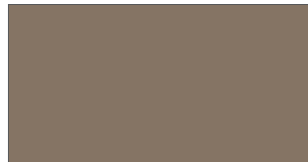
Kiefer Weiß



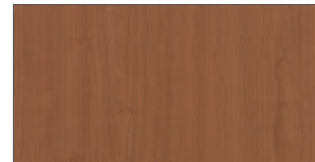
Grau



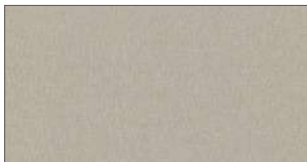
Buche



Schokolade



Kirsche



Dunkle Leinen



Eiche Oak



Blau



Material entspricht nicht der EN 81-20



Böden

PVC-Rutschfest 4,5 kg/m²



Beige



Eiche



Stahlblau



Sand



Grau



Zementgrau



Schwarz

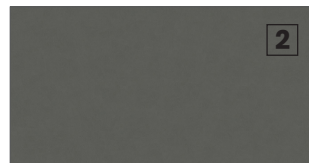
Kunststein 49 kg / m²



Grey Expo



White North



Concrete Spa



Black Starlight



Royal Reef



Ethereal Glow



Rougui

2 Tarife 2

3 Tarife 3



Naturgranit 56 kg / m²



Pearl Grey



Rosa Porriño



White Crystal



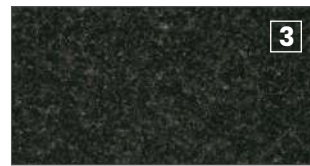
Trevi White



Grey Quintana



Intense Black



South Africa Black



Andromeda



Dark Blue Labrador



Guyana



Warwick Rubi

2 Tarife 2

3 Tarife 3

4 Tarife 4

Metall



Aluminium Riffelblech 6 Kg/m²

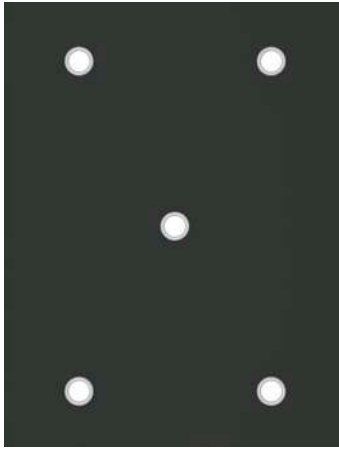


Edelstahl 12 Kg/m²

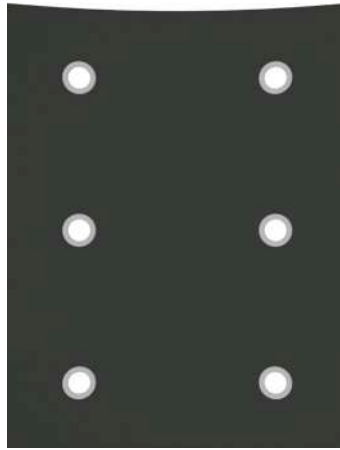


Tränenblech 36 Kg/m²

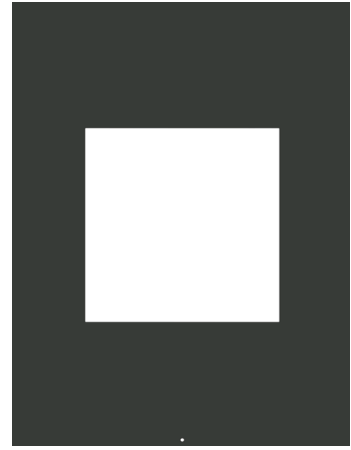
Kabinendecken



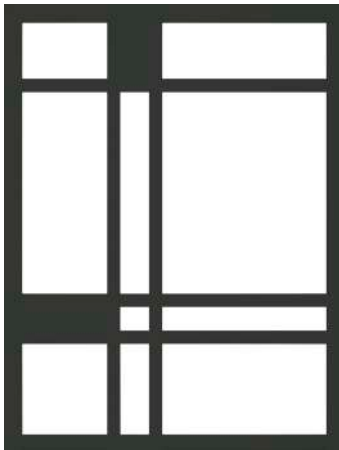
LED-Spots



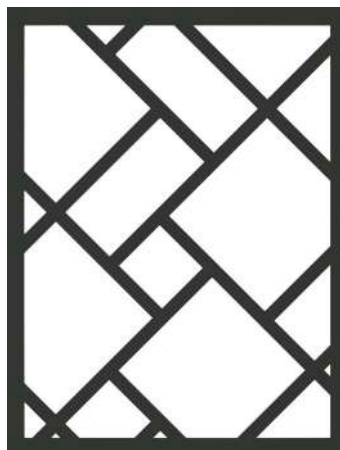
LED-Spots Curved



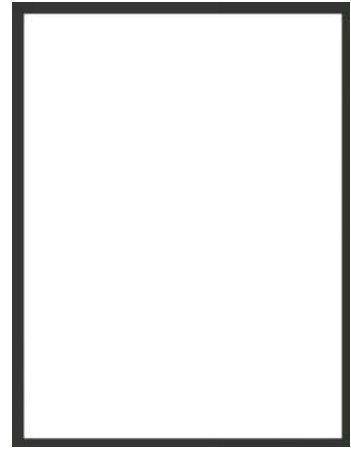
LED Panel



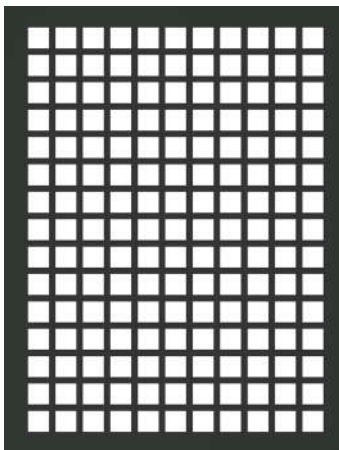
Mondrian



Arte



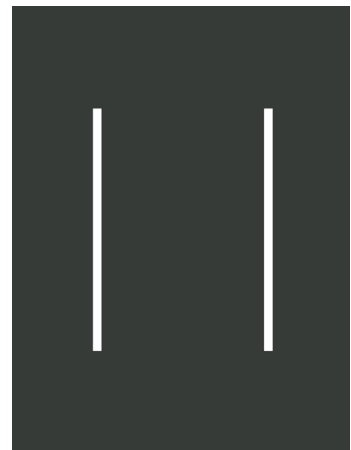
Marco



Mosaic



Milchglas



LED-Leisten



Alle Decken sind in den Farben Weiß, Schwarz und Edelstahl erhältlich.



Indirekte Beleuchtung



Sockelbeleuchtung



Wandbeleuchtung



Tableaubeleuchtung



Deckenbeleuchtung

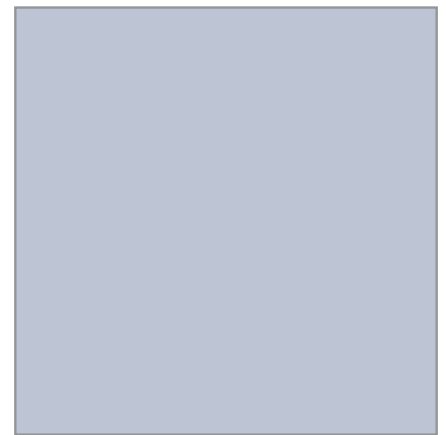
Spiegel



½ Spiegel



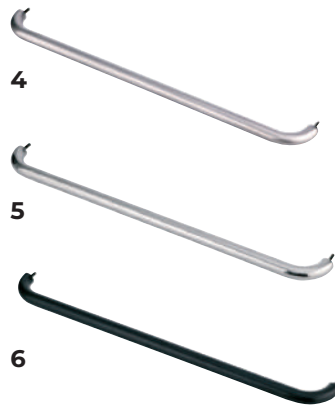
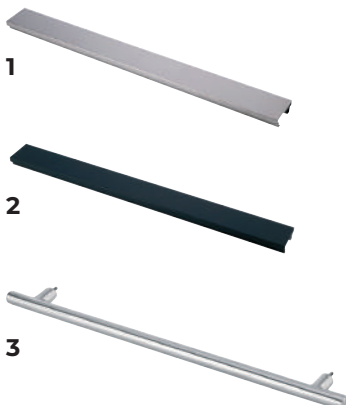
Spiegel als Streifen



Ganzer Spiegel

Handläufe

NORMA EN 81-20



1. Rechteckig, Edelstahl
2. Rechteckig, Skinplate
3. Gerade, Edelstahl Poliert
4. Gebogen, Edelstahl satiniert
5. Gebogen, Edelstahl poliert
6. Gebogen, schwarz lackiert

Schiebetüren und Falttüren



Grundierung Edelstahl



Großes Sichtfenster



Falttür großes Sichtfenster + Alu



Vollverglast Edelstahl



RALOC

Drehtüren



Sichtfenster



Großes Sichtfenster

Türausführungen

► Pulverbeschichtung

STANDARD

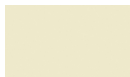


RAL 7032

ANDERE



RAL 9016



RAL 1015



RAL 9006



RAL 7004



RAL 1018



RAL 1019



RAL 6021



RAL 1034



RAL 3020



RAL 5012



RAL 9005



RAL 7010



RAL 7012



RAL 3004



RAL 6005



RAL 5011

► Edelstahl glatt

STANDARD



AISI 441 2B/BA



AISI 304 2B



AISI 316 2B



AISI 441 2B



AISI 304 2B



AISI 304 2B



AISI 316 2B



AISI 316 4N

DEKORATIV



AISI 304 BA



AISI 304 BA



AISI 316 BA



AISI 304 BA



AISI 304 BA



AISI 304 BA



AISI 304 BA

► Edelstahl strukturiert



AISI 441 BA⁽¹⁾



AISI 304 BA



AISI 304 BA



AISI 316 BA⁽¹⁾



AISI 441 BA⁽¹⁾



AISI 304 BA



AISI 304 BA



AISI 304 BA



AISI 441 BA⁽¹⁾



AISI 304 BA



AISI 304 BA



AISI 316 BA⁽¹⁾

Andere Ausführungen von diesen Lieferanten verfügbar:



Kabinentableaus



Beleuchtet

Standard
960 mm Höhe
Nur für Aufzüge.
Für Homelift, ohne Display.

Cristal Glas

Pulttableau im Handlauf (EN81-70)



- 1 Standard vertikales Tableau
- 2 Vertikales Tableau mit Beleuchtung
- 3 Oberfläche 920x220mm aus eloxiertes Aluminium
- 4 Glas-Tableau

Außentableaus



Aufputz
Oberfläche
Aluminium



Aufputz
Oberfläche
Aluminium



Gravur
auf Edelstahl



Durchsichtige
Platte



Aufputz
Oberfläche
Edelstahl



Mit Display

Drucktaster



Bas 120



Bas 120 Black



RT42



US9F-EN



US90 Jumbo



US95 Jumbo



US95-EN

Anzeiger



OBERFLÄCHE

Displays



TFT 2,8"
CARLOS SILVA



7"
CARLOS SILVA



TFT 5,6"
CARLOS SILVA



10"
CARLOS SILVA



3.4 Schachtgerüste

Schachtgerüste für Aufzüge und Homelifte erlauben mehr Flexibilität. Geeignet für Barrierefreies bauen gemäß Norm.

SCHACHTGERÜSTE

► Farben



RAL 9002



RAL 3004



RAL 1015



RAL 6005



RAL 7032



RAL 5003



RAL 7001



RAL 9005



RAL 8003



OXIRON

Vorteile

Die Bau- und Montagezeiten sind um mehr als 60 % kürzer als im Vergleich zur Montage eines herkömmlichen Bausystems, da es sich um ein sauberes, schnelles und leises Produkt handelt.

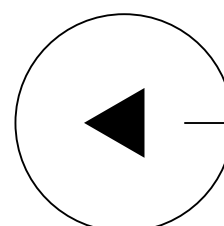
Vollkommen umweltfreundlich, sowohl bei der Montage als auch bei der Herstellung.

Seine einfache Montage macht es zu einem sehr leicht zu verarbeitenden Produkt, das die strengsten Sicherheitsstandards erfüllt.



Eigenschaften

Technische Mehrzwecklösung für jedes Gebäude, welche sich effektiv an verschiedene Gebäudetypen und -bedürfnisse anpassen lässt. Die TC-Serie ist so konzipiert, dass sie sich in völliger Harmonie mit dem bestehenden Gebäude und seiner Umgebung integriert.





Dach (Blech oder Glas)



Kleines Dach über der Tür
(Blech oder Glas)



Handlauf



Belüftung



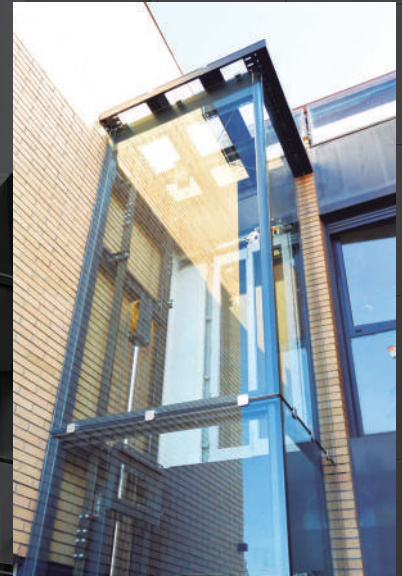
Schachtgerüstbeispiele



Transparentes Glas



Getöntes Glas



Vollverglasung



Blechverkleidung



Lochblech

A photograph showing a person from behind, wearing a blue long-sleeved sweater and blue denim jeans with cuffed hems, assisting an elderly woman in a wheelchair. The person is holding the wheelchair's handle. They are on a staircase with a metal railing and glass balustrade. The elderly woman has short, wavy white hair and is wearing a light-colored top. The scene is brightly lit, suggesting an indoor setting like a hospital or care facility.

Ihr kompetenter und
zuverlässiger Partner

d



RALOE



